

Ihre Gästekarte



Berchtesgaden-Königssee

Berchtesgaden

Bischofswiesen

Marktschellenberg

Ramsau

Schönau am Königssee

Immer ein Gewinn



Berchtesgadener
Land

Perle der Alpen

Setzen Sie auf eine Karte

Angekommen im Urlaub: Die Gästekarte macht unsere herrliche Urlaubsregion Berchtesgaden-Königssee noch attraktiver für Sie!

Grüß Gott und herzlich willkommen am Fuße des Watzmanns.

Unsere herrliche Natur pur macht die Region Berchtesgaden-Königssee perfekt für Ihren Urlaub. Das heilklimatische Kurgebiet lässt Sie durchatmen und verschnaufen. Wenn auch manchem unsere landschaftlichen Schönheiten erstmal den Atem verschlagen: Der Nationalpark Berchtesgaden rund um unser Wahrzeichen, den Watzmann, mit 2.713 Metern der zweithöchste Berg Deutschlands, hält unvergleichliche Erlebnisse für Sie bereit. Langweilig wird es Ihnen mit unseren zahlreichen faszinierenden und hochinteressanten Ausflugszielen garantiert nicht. Kehlsteinhaus und Dokumentation Obersalzberg, Haus der Berge, Kur- und Erlebnisbad Watzmann Therme, sowie zahlreiche andere Sehenswürdigkeiten sind sicherlich einen Besuch wert.

Ob Sportler oder Erholungssuchender, ob Naturliebhaber oder Kulturgenießer, ob alt oder jung, ob alleine oder mit der ganzen Familie - die Region Berchtesgaden-Königssee bietet für jeden Geschmack genau das Richtige.

Wie die Gästekarte Ihren Aufenthalt in unserer Region bereichert, erfahren Sie im vorliegenden Heftchen. Wir wünschen Ihnen viel Spaß beim Stöbern und Planen!

Einen angenehmen und unvergesslichen Aufenthalt wünscht Ihnen Ihre Tourismusregion Berchtesgaden-Königssee.

Franz Rasp

Franz Rasp
Verbandsvorsitzender

Infos/Highlights	3 - 6
Naturerlebnisse	8 - 15
Thermen/Bäder	16 - 17
Museen, Burgen & Schlösser	18 - 23
Veranstaltungen	24 - 29
Sonstiges	30 - 34
Einkaufsbummel	35 - 37
Übersicht Tourist Infos	38

Sie ist der Schlüssel zu vielen Angeboten in der Tourismusregion Berchtesgaden-Königssee, im Bayerischen Staatsbad Bad Reichenhall und Bayerisch Gmain, im Salzburger Land und im Chiemgau. Mit der Gästekarte fahren Sie nahezu auf allen Bus- und Bahnlinien im Bereich der Region Berchtesgaden-Königssee kostenlos. PKW-Benutzer profitieren von 50 % Ermäßigung auf kommunalen Ausflugsparkeplätzen. Bei zahlreichen Einrichtungen oder Veranstaltungen erhalten Sie kostenlosen oder ermäßigten Eintritt.

Sie erhalten die Gästekarte bei Anreise von Ihrem Gastgeber. Die Gästekarte steht jedem Übernachtungsgast zu. Selbstverständlich erhält jedes Familienmitglied eine eigene Karte. Sie ist bis zur Abreise bei Ihrem Gastgeber gültig.

Legen Sie Ihre Gästekarte bei unseren Partnern und Akzeptanzstellen vor und schon können Sie die Vorteile genießen.

Unsere Partner überprüfen die Gültigkeit der Gästekarte, bei einigen erfolgt die Überprüfung elektronisch. Auf der Gästekarte sind keine personenbezogenen Daten gespeichert.

Melden Sie sich bei Verlust Ihrer Gästekarte bei Ihrem Gastgeber. Er händigt Ihnen gerne ein neues Exemplar aus.

Für Fragen rund um die Gästekarte stehen Ihnen die Teams des Gäste- und Vermieterservice der Tourismusregion Berchtesgaden-Königssee, Telefon 08652-967-0, sowie der Tourist Infos der Gemeinden zur Verfügung.

Mit dem Gewinncoupon auf der Rückseite können Sie an einer Verlosung teilnehmen. Am Jahresende warten viele wertvolle Preise auf Sie - lassen Sie sich überraschen!.

Was ist die Gästekarte?



Wie und wo erhalten Sie Ihre Gästekarte?

Wie funktioniert die Gästekarte?

Bitte beachten Sie:
Falls nicht anders angegeben, beziehen sich die im Anschluss genannten Ermäßigungen jeweils auf den Eintritt für einen Erwachsenen!

Für den Fall des Falles!

Fragen?



Gewinnen mit der Gästekarte!

Ermäßigtes Parken mit der Gästekarte auf allen kommunalen Ausflugsplätzen!



Markt Berchtesgaden

- Salinenplatz (kostenlos)
- Lehnerparkplatz (Talstation Obersalzbergbahn, kostenlos)
- Obersalzberg (Dokumentation Obersalzberg, Busabfahrtsstelle Kehlstein)

Wichtig:

Die Gästekarte darf nicht an den Automaten der Tiefgarage verwendet werden (Beschädigung). Die Tiefgarage gilt nicht als kommunaler Ausflugsplatz und daher kann keine Ermäßigung auf die Parkgebühren gewährt werden!

Schönau am Königssee

- Großparkplatz Königssee
- Hammerstiel
- Hinterbrand

Ramsau

- Wimbachbrücke
- Neuhausenbrücke
- Seeklause
- Pfeiffenmacherbrücke
- Hirschbichlstraße
- Hintersee-West
- Wachterl
- Hiesenbrücke (kostenlos)

Ermäßigung: 50 %



Kostenloses Bus- und Bahnfahren

Mit der Gästekarte der Tourismusregion Berchtesgaden-Königssee fahren Sie gratis auf nahezu allen Linien der Regionalverkehr Oberbayern (RVO) und der Berchtesgadener Land Bahn (BLB) im Bereich der Tourismusregion Berchtesgaden-Königssee. Auch Fahrten nach Salzburg (Buslinie 840) und Bad Reichenhall (Buslinie 841) sind mit der Gästekarte bedeutend günstiger.

Dieses Angebot gilt für nahezu alle Linien im südlichen Landkreis Berchtesgadener Land – bis auf wenige Ausnahmen:

Für Kehlsteinlinie (Buslinie 849) und AlmErlebnisBus (Buslinie 847) gelten spezielle Tarife, auf der Rossfeldlinie (Buslinie 848) fällt separat die Mautgebühr an.

Für Fahrten nach Salzburg und Bad Reichenhall muss lediglich eine kleine Zuzahlung geleistet werden.

Die Gästekarte als Bus- und Bahnticket

Busplan Berchtesgaden-Königssee und kommunale Ausflugsplätze

Kulturschmankerl

- Königs-Seerenade (Seite 26)
- Kehlstein bei Nacht (Seite 26)
- Heilige Nacht (Seite 27)
- S'jagerische Leb'n (Seite 26)

Dokumentation Obersalzberg (Seite 19) & Kehlsteinhaus (Seite 8)

Watzmann Therme (Seite 16)

Bergbahnen (Seite 8 - 10)

Freibäder

- Naturbad Aschauerweiher (Seite 16)
- Schornbad (Seite 16)
- Freibad Marktschellenberg
(Seite 17)

Geführte Wanderungen (Seite 10)

E-Bike-Verleih (Seite 32)

Gästeveranstaltungen

- Begrüßungsabende (Seite 24)
- Gästerodeln im Eiskanal (Seite 27)
- Eisstockschießen (Seite 29)
- Bridge-Abende (Seite 29)

Salzburg

- Zoo Salzburg (Seite 13)
- Haus der Natur (Seite 20)
- Schloss Hellbrunn (Seite 21)

Bad Reichenhall

- Rupertus Therme (Seite 17)
- Alte Saline (Seite 23)
- Veranstaltungen der Kur GmbH
(Seite 28)

Deutsches Museum München (Seite 22)



Kehlsteinhaus

1.834 m



**Busabfahrtsstelle
Kehlsteinhaus**
Fahrdienstleitung
Tel. 08652-2029
www.berchtesgaden.com

Über die atemberaubende Kehlsteinstraße und den luxuriösen Aufzug geht es hinauf zum Kehlsteinhaus. Genießen Sie auf 1.834 m das grandiose Panorama und die exzellente Küche. Die einmalige Architektur im unberührten hochalpinen Umfeld wird Sie begeistern. Sie fahren mit dem Spezialbus über die im Jahr 1952 für den Individualverkehr gesperrte kurvenreiche Kehlsteinstraße.

**Ermäßigung: 1,50 €
von Mai bis Oktober geöffnet**

Mit der Hirscheckbahn hinauf zum Sonnen und Wandern. Kaum zu glauben, wie zehn entspannende Minuten mit der Bahn die Perspektive verändern können. Ein grandioses Panorama: Watzmann und Hochkalter sind zum Greifen nahe. Fantastisch ist der Blick hinunter ins Ramsauer- und Wimbachtal und weit über's Berchtesgadener Land.

**Ermäßigung: 0,50 €
Betriebszeiten gemäß Aushang an den Stationen.**

Hirscheckbahn

1.400 m



Hochschwarzeck-Bergbahn GmbH
Schwarzecker Straße 80
83486 Ramsau
Tel. 08657-368
info@hochschwarzeck.info
www.hochschwarzeck.info

Salzbergwerk

Berchtesgaden



**Salzbergwerk
Berchtesgaden,**
Bergwerkstraße 83
D-83471 Berchtesgaden
Tel. 08652-6002-0
info@salzbergwerk.de
www.salzbergwerk.de

Abenteurer die begeistern!

Im ältesten aktiven Salzbergwerk Deutschlands nehmen Sie Bergmänner mit auf eine faszinierende Reise durch das unterirdische Stollensystem, tief hinein in den Berg. Beliebte Höhepunkte wie die Rutschen oder die Fahrt über den Spiegelsee verschmelzen mit packenden Informationen über das „weiße Gold“. Das Salzbergwerk Berchtesgaden ist das ideale Ausflugsziel für die ganze Familie.

Ermäßigung: 0,50 €

Genießen Sie die bequeme Bergfahrt und freuen Sie sich über die herrliche Aussicht und den Panoramablick vom Salzkammergut bis zum ewigen Eis der Alpen. Einfach der Sonne ein Stück näher sein im stillen Paradies der Alpenblumen und Gämsen.

**Ermäßigung:
Berg- u. Talfahrt 2,00 €
Bergfahrt 1,00 €
Familienfreundliche Preise:
1 Kind bezahlt, alle weiteren Kinder
frei (bis 16 Jahre)**

Untersbergbahn

1.805 m



Untersbergbahn Ges.m.b.H
Dr. Oedl-Weg 2
A- 5083 St. Leonhard
Tel. 0043-6246-72477-0
untersbergbahn@aon.at
www.untersbergbahn.at

Obersalzbergbahn

1.000 m – Berchtesgaden



**Obersalzbergbahn
Berchtesgaden**
Tel. 08652-2561
Mob. 0160-8353-990
info@obersalzbergbahn.de
www.obersalzbergbahn.de

Beste Aussichten für Sommer- und Wintergäste. Die Obersalzbergbahn erschließt eine große Anzahl von Wanderwegen. Ohne große körperliche Anstrengungen verschaffen die medizinisch empfohlenen Spaziergänge in etwa 1.000 m Höhe einen besonderen Genuss. Tun Sie Ihrem Kreislauf einen Gefallen und nutzen Sie die Möglichkeit einer Wanderung in dieser Höhe.

**Ermäßigung:
1,00 € Berg & Tal ganze Strecke
0,50 € Kinder und halbe Strecke**

Die Predigtstuhlbahn gilt als die älteste im Original erhaltene, ganzjährig verkehrende Großkabinenseilbahn der Welt. Seit Juli 1928 erfüllt sie ihren Dienst zuverlässig und geräuschlos. Ohne die geringste Anstrengung können bis zu 25 Personen in achteinhalb Minuten sanft nach oben schweben. Über acht Millionen Menschen überwanden bisher auf diese Weise den Höhenunterschied von 1.107 Metern.

**Ermäßigung:
Berg- u. Talfahrt 1,00 €**

Predigtstuhlbahn

1.614 m



Predigtstuhlbahn GmbH
Südtiroler Platz 1
83435 Bad Reichenhall
Bahn: Tel. 08651-2127
info@predigtstuhlbahn.de
www.predigtstuhlbahn.de

Sommerrodelbahn Zinkenkogel 1.330 m



**Zinkenlifte Bad Dürrenberg/
Hallein**
A - 5400 Hallein
Tel. 0043-6245-85 105
info@duernnberg.at
www.duernnberg.at

Naherholung vor den Toren Salzburgs. Mit dem Auto nur wenige Minuten von Salzburg entfernt, lockt eine attraktive Form der Naherholung – die längste Sommerrodelbahn Salzburgs! 2,2 km ultimativer Freizeitspaß. Seit August 2000 ist die neue Sommerrodelbahn Dürrenberg bei Hallein in Betrieb. Eine rasante Fahrt vom Zinkenkogel bis ins Tal erwartet Sie.

Ermäßigung:
*Bergfahrt mit dem Doppelsessellift,
Talfahrt mit der Rodelbahn
Erwachsene 1,10 €
Kinder (6 - 15 Jahre) 0,80 €*

Rauschbergbahn 1.670 m



Rauschbergbahn
Knogl 12, 83324 Ruhpolding
Tel. 08663-5945
rauschbergbahn@t-online.de
www.ruhpolding.de/rauschbergbahn

In Ruhpolding erhebt sich der Rauschberg mit seiner schroffen Nordwand auf 1.670 m Höhe. Die schicke Bergstation empfängt Sie mit vielen Informationen und einer Bildergalerie (Kinderland, Alpenerlebnispfad, Veranstaltungen, Bettenlager). Das Team der Rauschbergbahn freut sich auf Ihren Besuch.

Ermäßigung: 0,50 €

Geführte Wanderungen



Detaillierte Infos (Termine, Routen, Teilnehmerzahl) zu den Wanderungen finden Sie in der Broschüre „Wander mit“ des Nationalparks Berchtesgaden und der Tourismusrregion Berchtesgaden-Königssee.

Bei den geführten Wanderungen lernt man die Schönheiten abseits der bekannten Ausflugsziele kennen, knüpft Bekanntschaften und erlebt urige Berghütten.

Wanderziele: Rossfeld; Watzmannhaus; Untersberg; Sillberg/Söldenköpfl; Predigtstuhlbahn/Lattengebirge; usw.

Preise: regulär 5,00 €, mit Gästekarte kostenlos
ausgenommen Seilbahnkosten der Predigtstuhlbahn, Untersbergbahn, Schifffahrt, Unterkunft (Hütte) und Ähnliches

Die Strecken zur Kneifelspitze, zum Grünstein und zum Watzmann sind Testwanderstrecken. Sie erhalten nach der Wanderung ein Herzfrequenz-Protokoll.

Route: Kneifelspitze, Grünstein oder Watzmann.

Termine: von Ende Mai bis Mitte Oktober.

Treffpunkt: Alle Infos in der Broschüre „Wander mit“.

Anforderungen: Bergschuhe
Mindestteilnehmerzahl: 4 Personen
Ermäßigung: 5,00 €

Von 8 - 14 Jahren.

Spieleisch lernen die Kinder unter professioneller Anleitung am Felsen oder in der Kletterhalle eine Wand empor zu klettern.

Termine: Juli und August

Ermäßigung: 5,00 €
Gebühr für Halle zzgl. 4,00 €

Die Wanderung durch die drei Kilometer lange Almbachklamm gehört mit ihren Wasserstürzen zu den schönsten und wenigen noch erhaltenen, wildromantischen Schluchten in den bayerischen Alpen. Ein gut gesicherter Steig führt durch die beeindruckende Schlucht.

Geöffnet von ca. Anfang Mai bis Oktober (witterungsabhängig).

Ermäßigung: 0,50 €

Herz-Kreislauf- Testwanderungen



Veranstalter:
Tourismusrregion
Berchtesgaden-Königssee
Tel. 08652-967-0

Klettern für Kids



Info und Anmeldung:
Tourist Info Bischofswiesen
Tel. 08652-977 22-0

Almbachklamm



**Tourist Info
Marktschellenberg**
Tel. 08650-9888-30
www.marktschellenberg.de
touristinfo@marktschellenberg.de

Wimbachklamm

Ramsau



Tourist Info Ramsau

Tel. 08657-9889-20

www.ramsau.de

info@ramsau.de

Geöffnet von Anfang Mai bis Anfang November (witterungsabhängig).

Ein imposantes, jahrtausende altes Naturschauspiel, das man über den gut befestigten Holzsteg erwandern kann. An vielen Stellen stürzt das Wasser von den Wänden und fängt sich in den vom mitgeführten Gestein ausgehöhlten Gumpen. Die Ramsauer Holzknechte legten schon sehr früh einen Steg zur Holztrift für die Saline durch die Wimbachklamm an. 1843 wurde die Trift dann eingestellt und bereits seit 1847 zählt die Klamm zu den eindrucksvollsten Attraktionen der Region. Von der Klamm wandert man in das wunderbare Wimbachtal hinein.

Ermäßigung: 0,50 €

Auf 18 Miniaturgolfbahnen dem Glück im Spiel, Schlag um Schlag näher kommen. Fünf Gehminuten vom Zentrum Berchtesgadens entfernt, liegt in idyllischer Lage der Miniaturgolfplatz im Luitpoldpark. Er lädt sie, sei's tags oder abends (beleuchtet), ein mit Familie oder Freunden eine gesellige Runde zu spielen. Auf den bayrisch, urigen Sitzgelegenheiten können sie auch nach dem Spiel gerne noch gemütlich zusammen sitzen.

Ermäßigung: 0,80 €
günstige Familienkarte

Minigolf am Luitpoldpark



Inh. Familie Nasko

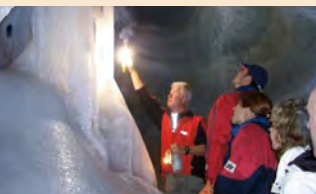
Tel. 08652-83 06

Mob. 0170-439 77 82

www.minigolf-berchtesgadens.de

Täglich geöffnet von April bis Oktober!

Schellenberger Eishöhle



Tourist Info

Marktschellenberg

Tel. 08650-8888-30

www.eishoehle.net

Im Untersberg bei Marktschellenberg befindet sich Deutschlands größte Eishöhle. Mit ihren prächtigen Eishallen und Eisdomen, märchenhaften Eisbildungen, Grotten und Eisfällen ist die erschlossene Höhle (1.570 m) für Besucher in den Sommermonaten nach einem Aufstieg von etwa drei Stunden ab Marktschellenberg erreichbar. Idealer Tagesausflug! Eishöhle von ca. Anfang Juni bis Oktober geöffnet, Führungsdauer 1 Std, Einkehrmöglichkeit in der Toni-Lenz-Hütte (ca. 20 Min. vor der Eishöhle).

Ermäßigung: 0,50 €

Tauchen Sie ein in den geheimnisvollen Bergwald, lassen Sie sich verzaubern in den Szenen der Märchen- und Sagenwelt. Sie begeistern die ganze Familie, vom Kleinsten bis zu den Großeltern.

Ermäßigung: 0,50 €

Freizeitpark

Ruhpolding



© Freizeitpark Ruhpolding

Freizeitpark Ruhpolding

Vorderbrand 7

83324 Ruhpolding

Tel. 08663-14 13

ruhpadding@freizeitpark.by

www.freizeitpark.by

Gut Aiderbichl

Salzburger Tier-Paradies



Gut Aiderbichl

Berg 20, A-5302 Henndorf am

Wallersee

Tel. 0043-662-62 53 95

info@gut-aiderbichl.com

www.gut-aiderbichl.com

Sein stimmungsvoller Weihnachtsmarkt, der Ostermarkt, die Spielfilmreihe *Ein Paradies für Tiere* und begeisterte Berichte in Illustrierten und Zeitungen – all das macht deutlich, wie sehr sich die Menschen nach einem Ort wie Gut Aiderbichl sehnen. Die herrliche Lage im Salzburger Seenland, über 600 gerettete Tiere und viele Prominente, die sich für Gut Aiderbichl einsetzen sind Erfolgsfaktoren des Konzeptes. Erleben Sie einen unvergesslichen Tag auf Gut Aiderbichl!

Ermäßigung: 1,00 €

Der Zoo Salzburg liegt im Süden Salzburgs. Rund 1.200 Tiere – 140 Tierarten leben in der einmaligen Zoo-Landschaft am Fuße des Hellbrunner Berges mit der einmaligen Kulisse der steilen Felswand auf der einen Seite und den hügeligen Ausläufern auf der anderen Seite. Zoobesucher erleben eine Vielzahl von Tierarten aus Eurasien, Südamerika und Afrika! Im Streichelzoo freuen sich Minischweine, Schafe und Co. auf den Besuch der jungen Tierfreunde. Gerne organisieren wir spezielle Führungen! Hunde dürfen an der kurzen Leine in den Zoo!

Ermäßigung: 1,00 €

Willkommen im Zoo Salzburg



Zoo Salzburg

A-5081 Anif

Tel. 0043-662-82 01 76-0

office@salzburg-zoo.at

www.salzburg-zoo.at

Täglich ab 9 Uhr geöffnet

Märchen-Erlebnispark Marquartstein



© Märchen-Erlebnispark Marquartstein

Jägerweg 14
83250 Marquartstein
Tel. 08641-7269
Info-Tel. 08641-7105
marquartstein@maerchenpark.de
www.maerchenpark.de

Staunen – Entdecken – Erleben. Den Alltag loslassen, gemeinsames Erleben für die ganze Familie. Der traumhaft gelegene Märchen-Erlebnispark eingebettet in die Natur der Chiemgauer Berge begeistert mit seiner großen Vielfalt an Freizeit- u. Spielmöglichkeiten. Liebevoll gepflegte Märchenhäuschen mit beweglichen Figuren erzählen ihre Geschichten wie wir sie von altersher kennen. Der Traum aller großen u. kleinen Kinder. Er bietet seit 35 Jahren immer wieder neue Attraktionen u. lehrreiche Spielmöglichkeiten.

Ermäßigung: 0,50 €

Mit 4 Freiplätzen (Sandbelag)

Von Mai – Oktober.

Zu Buchen über die Tourist Info Schönau a. Königssee, Tel. 08652-1760 oder direkt beim Vereinskassierer Tel. u. Fax 08652-1523

Ermäßigung: 3,00 €

Tennisanlage

Schönau am Königssee



Gemeinde
Schönau a. Königssee
Ortsteil Schwöb, Schneewinkl
Rathausplatz 1
83471 Schönau a. Königssee

Fackelwanderungen



© Foto: Sauer

Ermäßigung:
Fackelwanderung
Berchtesgaden: 1,00 €
Fackelwanderung
Bischofswiesen: 2,00 €

Fackelwanderung durch das verschneite Berchtesgaden

Eine stimmungsvolle Wanderung für Erwachsene und Kinder.
Gehzeit: ca. 1 Std.
Treffpunkt:
Kongresshaus Berchtesgaden

Fackelwanderung in Bischofswiesen

Fackelwanderung am Aschauerweiher mit Gedichten zur Weihnachtszeit und Alphornbläsern.
Gehzeit: ca. 1,5 Std.
Treffpunkt:
Tourist Info Bischofswiesen,
Hauptstraße 40

Alpine Wellness-, Sport- und Bewegungsprogramme

Wandern, Bergwandern, Bergsteigen, Radfahren, Skilanglauf, Skiwandern (evtl. anfallende Fahrtkosten sind von den Teilnehmern zu begleichen)

Nutzung der Nordic Walking Strecken

im Nature Fitness Park Bayerisch Gmain

Boccia, Beachvolleyball und Eis- oder Asphaltstockschießen

in der Freizeitanlage Bayerisch Gmain

Nutzung der Boccia-Bahn

im Kurgarten Bad Reichenhall
(mit Gästekarte frei)

Kuranlagen

in Bad Reichenhall mit Kurgarten und Wandelhalle (Trinkhalle), Rupertuspark, Parkanlagen Nonner Au
(mit Gästekarte frei)

Winter-Naturrodelbahn

in Bayerisch Gmain
Tourist Info Tel. 08651-606401
(mit Gästekarte frei)

Tennisanlagen

in der Nonner Au – Bad Reichenhall

Reitstall Neubichler Alm

Piding (Tel. 08656-70090)
www.neubichler-alm.de

Märchenpfad und Kneippanlage

beim Naturbad Aschauerweiher, Bischofswiesen

Weitere kostenlose und ermäßigte Angebote

R-E-T Berchtesgaden



R-E-T Berchtesgaden
Bergwerkstraße 46
83471 Berchtesgaden
Tel. 08652-975710
Mobil 0174-1906449
info@raft-mit.de
www.raft-mit.de

Abenteuer – Sport – Outdoor!

Berchtesgaden hat mehr als Sie glauben!

Rafting: Wasser, Fun und Action für Jedermann (ab 6 Jahre)

Canyoning: Springen, Rutschen, Schwimmen und Wandern mal anders

Bockerl: Downhill bis ins Tal

Hochseilgarten: Spaß, Klettern und Schwingen in besonderer Umgebung

Ermäßigung: 5%

Watzmann Therme Berchtesgaden



Watzmann Therme
Bergwerkstraße 54
83471 Berchtesgaden
Tel. 08652-9464-0
info@watzmann-therme.de
www.watzmann-therme.de
Täglich ab 10⁰⁰ geöffnet

In der familienfreundlichen Therme heißt es „eintauchen, erholen und Spaß haben“!

Während die WASSER Landschaft mit Erlebnisbecken, 80 m Rutsche, Sportbecken und eigenem Eltern-Kind-Bereich zum Toben einlädt, kann in der erweiterten SOLE Landschaft oder in der urig-gemütlichen SAUNA Landschaft ausgiebig entspannt und abgeschaltet werden. Ob groß oder klein, hier ist für jeden etwas geboten!

Ermäßigung:
10% Ermäßigung auf den
Grundeintrittspreis

Kinderfreundliches, beheiztes Freibad, idyllisch und sonnig gelegen, mit schöner Liegewiese und Bar zur Stärkung zwischendurch. Genügend Parkmöglichkeiten in unmittelbarer Nähe.

Ermäßigung: 1,10 €
Vergünstigte Abendkarten ab 16 Uhr

Freibad Marktschellenberg



Freibad Marktschellenberg
Alte Berchtesgadener
Straße 37
83487 Marktschellenberg
Tel. 08650-91 99-00

Naturbad Aschauerweiher



Naturbad Aschauerweiher,
Wander- u. Langlaufzentrum
Aschauerweiher Straße 85
83483 Bischofswiesen
Tel. 08652-33 66
www.naturbad.info
berchtesgaden.com

Das Naturbad Aschauerweiher, gleichzeitig auch Wanderzentrum, ist das größte Naturbad Deutschlands mit 4.200 m² Schwimmfläche, Kiesstrand mit Bachlauf, Sprungfelsen, Pirateninsel mit Hängebrücke, Beachvolleyplatz und Holzliegeflächen rund um die Wasserfläche. Im Winter verwandelt sich das Naturbad in ein Langlauf-, Schlittschuh- und Eisstockparadies. Hier beginnt auch der Märchenpfad Bischofswiesen. Er ist von April bis Oktober geöffnet, Eintritt frei!

Ermäßigung:
1,00 € ins Naturbad, freier Zugang ins
Wander- und Langlaufzentrum

Inmitten einer einmaligen Naturkulisse gelegen, umgeben von beeindruckenden Bergmassiven und mildem Alpenklima. In dieser Oase der Ruhe können Sie einfach den Alltag hinter sich lassen und in einem einzigartigen Ambiente im Einklang mit der Natur das Leben genießen. Wie Bausteine des Lebens fördern die „Quellen“ der Rupertus Therme – Salz, Feuer, Energie und Muße – Ihr individuelles Wohlbefinden.

Ermäßigung: 4 Std. Karten
Thermen Landschaft: 1,50 €
Thermen- und
Sauna Landschaft: 1,50 €

Spa & Fitness Resort Rupertus Therme



Spa & Fitness Resort
Rupertus Therme
Friedrich-Ebert-Allee 21
83435 Bad Reichenhall
Tel. 08651-762 20
info@rupertustherme.de
www.rupertustherme.de

Schornbad



Das beheizte Freibad bietet Badespaß für Groß und Klein. Die großzügig angelegten Grünflächen lassen genug Platz zum Sonnen und Spielen. Auf über 900 m² Wasserfläche bietet das Bad eine Breitwasser- und eine Röhrenrutsche, einen Sprungturm und weitere Attraktionen im Kinder- und Nichtschwimmerbecken. Außerdem gibt es einen Kiosk mit Gästeterrasse.

Ermäßigung: Erw. 0,80 €

Staufenbad in Aufham-Anger (Freibad) Seebad Höglwörth

Tel. 08656-9889-22
www.anger.de

Freibad Marzoll

Tel. 08651-74 00
www.stadt-bad-reichenhall.de

Spaß und Wellness im Vita Alpina in Rupolding

Tel. 08663-419 90
www.vita-alpina.de

Weitere kostenlose und ermäßigte Angebote

Schornbad in Schönaun a. Königssee

Schornstr. 7
83471 Schönaun a. Königssee
Tel. 08652-65 63 20
schornbad@koenigssee.com

Haus der Berge



Haus der Berge
Hanielstraße 7

83471 Berchtesgaden

Tel. +49 8652-97 90 60-0

poststelle@npv-bgd.bayern.de
www.haus-der-berge.bayern.de

Das Herz des Erlebniszentrums bildet die Ausstellung *Vertikale Wildnis*. Die Besucher begeben sich auf eine spannende Reise vom Grund des Königssees bis zum Gipfel des Watzmanns. Die vielfältigen Lebensräume werden packend inszeniert und erläutert. Höhepunkt der Ausstellung ist die Bergvitrine, ein Symbol für die schützende Hülle um die Berchtesgadener Bergwelt. Diese einmalige Kombination aus Informationszentrum, Bildungswerkstätten und Außengelände ist weitgehend barrierefrei zugänglich.

Ermäßigung: 0,50 €

Diese Ausstellung dokumentiert die Geschichte des Obersalzbergs vor 1933 und nach 1945, ihr Schwerpunkt liegt aber auf den Jahren 1933 bis 1945.

Die Ausstellung ist geöffnet von

1. April – 31. Oktober,
Mo. – So. 9 – 17 Uhr
(Einlass bis 16 Uhr);

1. Nov. – 31. März,
Di. – So. 10 – 15 Uhr
(Einlass bis 14 Uhr)

Ermäßigung: 0,50 €

Dokumentation Obersalzberg



**Dokumentation
Obersalzberg**

Salzbergstr. 4

83471 Berchtesgaden

Tel. 08652-94 79 60

info@obersalzberg.de
www.obersalzberg.de

Königliches Schloss Berchtesgaden



**Königliches Schloss
Berchtesgaden**

Schlossplatz 2

83471 Berchtesgaden

Tel. 08652-947 98-0

bgd.schloss@haus-bayern.com
www.haus-bayern.com

Das Königliche Schloss ist ein ehemaliges Augustiner-Chorherrenstiftsgebäude und Sommerresidenz des bayerischen Königshauses mit Wittelsbacher Kunstsammlungen vom 15. bis ins 19. Jahrhundert. Ca. 30 Räume sind ganzjährig im Rahmen einer sachkundigen Führung zu besichtigen. Dazu gehört auch der romanische Kreuzgang aus dem späten 12. Jahrhundert.

Seit 2005 ist in den Stallungen das Rehmuseum untergebracht, das vor allem Jagd- und Naturfreunden interessante Einblicke vermittelt.

Ermäßigung: 1,50 €

Das Siegsdorfer Naturkunde- und Mammut-Museum, 1995 eröffnet, verdankt seine Entstehung der Entdeckung von 40.000 Jahre alten Mammutknochen im Jahre 1975 im sog. Gerhartsreiter Graben und der endgültigen Ausgrabung der gesamten Funde im Jahre 1985.

Ermäßigung: 0,50 €

mammut@museum-siegsdorf.de
www.museum-siegsdorf.de

Naturkunde und Mammut-Museum



**Naturkunde- und
Mammut-Museum**

Auenstraße 2 (Ortsmitte, an

der Traunbrücke)

83313 Siegsdorf

Tel. 08662-133 16

Heimatmuseum Berchtesgaden



Heimatmuseum

Schroffenbergallee 6

83471 Berchtesgaden

Tel. 08652-44 10

info@heimatmuseum-berchtesgaden.de
www.heimatmuseum-berchtesgaden.de

In 13 Museumsräumen finden Sie Berchtesgadener War aus fünf Jahrhunderten: bemalte Spanschachteln, stroheingelegte Schmuckkästchen, Filigrandrechslerien, Kinderspielzeug, zierlichste Beinschnitzereien. Außerdem Trachten, Marionetten, Waffen sowie eine historische Küche und Kapelle und Votivgaben aus der Sammlung Rudolf Kriss.

Eine Dia-Ton-Schau informiert über das Leben im Ländchen zwischen Watzmann und Untersberg.

Ermäßigung: 0,50 €

Im größten Museum des Salzburger Landes entdecken Sie viel Wissenswertes über das bäuerliche Leben aus sechs Jahrhunderten. Stärken Sie sich im gemütlichen Museumswirtshaus Salettl mit großem Gastgarten. An Sonn- und Feiertagen können Sie zahlreiche Handwerker bei ihren Arbeiten beobachten.

Ermäßigung: 2,00 €

Salzburger Freilichtmuseum



Salzburger Freilichtmuseum

Hasenweg

A- 5084 Großgmain

Tel. 0043-662-85 00 11

salzburger@freilichtmuseum.com

www.freilichtmuseum.com

Keltenmuseum Hallein



© Keltenmuseum Hallein

Das Keltenmuseum Hallein ist eines der größten Museen für keltische Geschichte in Europa. Die Kombination aus Gräberfeldern, Siedlungsflächen und dem Salzbergbau am Dürrnberg ist außergewöhnlich für die Eisenzeit. Das absolute Highlight: Die 2.500 Jahre alte, keltische Schnabelkanne. Ebenfalls zu sehen sind drei Fürstenzimmer (1756) und zahlreiche Objekte zur Geschichte Halleins. Neben klassischen Führungen werden Vermittlungsprogramme für alle Schulstufen angeboten.

Ermäßigung: 1,00 €

Keltenmuseum Hallein

Pflegerplatz 5

A-5400 Hallein

Tel. +43-6245-80783

keltenmuseum@keltenmuseum.at

www.keltenmuseum.at

Haus der Natur



Haus der Natur

Museum für Natur und Technik

Museumsplatz 5 (Altstadt)

A-5020 Salzburg

Tel. +43-662-842653-0

office@hausdernatur.at

www.hausdernatur.at

Von der faszinierenden Unterwasserwelt im Aquarium zu außerirdischen Erlebnissen in der Weltraumhalle – von urzeitlichen Sauriern zu einer Reise in den menschlichen Körper – unendlich scheinen hier die Möglichkeiten, über die Natur zu staunen und von ihr zu lernen. Weiteres Highlight: Im Science Center animieren rund 80 interaktive Stationen zum Forschen und Experimentieren.

Am besten selbst entdecken – dieses Museum ist ein Abenteuer!

Täglich geöffnet von 9⁰⁰ – 17⁰⁰ Uhr, am 25. Dezember geschlossen

Ermäßigung: 0,50 €

Erlebnisburg Hohenwerfen



Erlebnisburg Hohenwerfen

Burgstraße 2

A-5450 Werfen

Tel. +43-6468-7603-0

erlebnisburg.hohenwerfen@

salzburg.at

www.salzburg-burgen.at

Cirka 30 Autominuten südlich von Salzburg liegt an der Tauernautobahn weithin sichtbar auf einem schroffen Felskegel die Burg Hohenwerfen. Die beeindruckende Greifvogel-Show, eine interessante Burgführung und drei Museen machen Hohenwerfen zu einem beliebten Ausflugsziel für Jung und Alt. Seit 2006 gibt es einen Personenaufzug. Täglich geöffnet von Ostern bis Allerheiligen.

Ermäßigung: ca. 15 % auf den Normalpreis

Das Schloss mit seinen einzigartigen Wasserspielen ist wie geschaffen für ein besonderes Erlebnis. Das Wasser spritzt aus allen Düsen und Brunnen – doch keine Angst; man wird vielleicht etwas nass dabei, jedoch sicher nicht durchnässt. Dieses Vergnügen begeistert Besucher aus der ganzen Welt. Vom 1. April bis 1. November sind das Schloss Hellbrunn und die Wasserspiele geöffnet! Unser besonderer Tipp: tägliche Nachtführungen im Juli und August.

Ermäßigung: 1,00 €

Vom Einst zum Jetzt

Die Beziehung zwischen Mensch und Wald steht im Mittelpunkt des Ruhpolder Holzknechtmuseums. Lebensgroße Szenen versetzen den Besucher mitten hinein in die Arbeitswelt der Holzknechte. Museumspädagogische Projekte und Sonderveranstaltungen. Schauen, Staunen, Begreifen.

Ermäßigung: 0,50 €

Die Wiege des Automobils stand in Deutschland. Seit dieser Zeit hat kaum eine andere technische Entwicklung Menschen und Umwelt so bestimmt und verändert wie das Auto. Über 100 Jahre deutsche Automobilgeschichte auf 6.000 m² Ausstellungsfläche. Über 220 Exponate von 1886 bis heute. Weltweit einzigartige Modelleisenbahn-Anlage der Spur II.

**Ermäßigung:
Eintritt zum Gruppenpreis**

Willkommen im Schloss Hellbrunn



© Schloss Hellbrunn

Schloss Hellbrunn

Fürstenweg 37

A-5020 Salzburg

Tel. +43-662-820372-0

info@hellbrunn.at

www.hellbrunn.at

Holz-knechtmuseum Ruhpolding



Holz-knechtmuseum

Ruhpolding

Laubau 12

83324 Ruhpolding

Tel. 08663-639

info@holz-knechtmuseum.com

www.holz-knechtmuseum.com

Automobilmuseum Amerang



Museum für Deutsche Automobilgeschichte

Wasserburger Straße 38

83123 Amerang / Chiemgau

Tel. 08075-8141

info@efa-automuseum.de

www.efa-automuseum.de

Deutsches Museum



© Deutsches Museum

Deutsches Museum
 Museumsinsel 1
 80538 München
 Tel. 089-21 79-1
 information@deutsches-
 museum.de
 www.deutsches-museum.de

Eines der größten und berühmtesten technisch naturwissenschaftlichen Museen der Welt.

Seine systematischen Dauerausstellungen umfassen die meisten Gebiete der Technik und die wichtigsten Gebiete der Naturwissenschaften, vom Bergbau bis zur Atomphysik. Regelmäßig finden Führungen und Vorführungen statt.

Ermäßigung: 1,50 €

Deutsches Museum Verkehrszentrum



© Deutsches Museum

Theresienhöhe 14a
 80339 München
 Tel. 089-500 80 61 40
 verkehrszentrum@deutsches-
 museum.de
 www.deutsches-museum.de

Halle III „Mobilität und Technik“

Die einmalige Sammlung der Landesverkehrsexponate des Deutschen Museums präsentiert sich seit 2003 in neuem Licht. Unter dem Motto Mobilität und Technik erzählt die Ausstellung von der Lust auf Bewegung und von vielen technischen Hilfsmitteln, die sich die Menschen geschaffen haben, um die Fortbewegung leichter und schneller zu machen.

Ermäßigung: 2,00 €

Deutsches Museum Flugwerft Schleißheim



© Deutsches Museum

Effnerstraße 18
 85764 Oberschleißheim
 Tel. 089-31 57 14-0
 information@deutsches-
 museum.de
 www.deutsches-museum.de

In der historischen Flugwerft und der neuen Ausstellungshalle sind auf 7800m² Themen zur Technik und Geschichte der Luft- und Raumfahrt dargestellt. Neben einer Ausstellung zur Geschichte der Flugwerft und des Flugplatzes Schleißheim sind rund 60 Flugzeuge und Hubschrauber sowie zahlreiche Hängegleiter, Flugmotoren, Flugsimulatoren und eine einsehbare Restaurierungswerkstätte zu sehen.

Ermäßigung: 2,00 €

Die Entstehung und Verbreitung des Weihnachtsliedes „Stille Nacht! Heilige Nacht!“ und das Umfeld, in dem es entstand, bilden die Schwerpunkte des Museums. Der Ort der Uraufführung des Liedes, die St.-Nikolaus-Kirche, und die Lebensstationen von Joseph Mohr (Textdichter) und Franz Xaver Gruber (Komponist) werden dargestellt. Ein besonderer Schwerpunkt ist die Verbreitung von *Stille Nacht*.

Geöffnet im Advent von 9.00 bis 18.00 Uhr und ganzjährig auf Anfrage für Führungen.

Ermäßigung: 0,50 €

Der unterirdische, mystische Quellenbau mit weit verzweigtem Stollensystem, Schächten und jahrhundertealten Sole-Pumpwerken lädt zu einem Besuch ein. Eine Ausstellung vermittelt mit Exponaten und Modellen, mit Grafiken, Filmszenierungen und Schaubildern einen lebendigen Eindruck von der Salzgewinnung in Vergangenheit und Gegenwart.

Ermäßigung: 0,50 €
Ganzjährig geöffnet

Residenz Salzburg & Galerie

Tel. 0043 662-8042-2690
 www.residenzgalerie.at

Burg Mauterndorf

Tel. 0043 6472-7426
 www.salzburg-burgen.at

Schloss Amerang Museum

Tel. 08075-9192-0
 www.schlossamerang.de
 konzerte@schlossamerang.de
Ermäßigung: Erwachsene 3,00 €

Salzvelten Salzburg Bad Dürrnberg

Tel. 0043 6245-8528515
 www.salzvelten.at
Ermäßigung: 0,50 €

Stille Nacht & Heimatmuseum Oberndorf



Stille Nacht u.
Heimatmuseum Oberndorf
 Stille-Nacht-Platz 7
 A-5110 Oberndorf bei
 Salzburg
 Tel. 0043-6272-44 22
 www.stillnacht-oberndorf.at

Alte Saline Bad Reichenhall



Alte Saline 9
 83435 Bad Reichenhall
 Tel. 08651-70021 46
 info@alte-saline-bad-reichen-
 hall.de
 www.alte-saline-bad-reichen-
 hall.de

Weitere kostenlose und ermäßigte Angebote

Begrüßungsabend



**Kongresshaus
Berchtesgaden**
Maximilianstr. 9

83471 Berchtesgaden
Tel. 08652-9445-300
tourist-info@berchtesgaden.de
www.berchtesgaden.de

Für Gäste des Berchtesgadener Landes

Hier erhalten Sie Tipps und Hinweise zur optimalen Urlaubsgestaltung.

Die Themen: Fit im Urlaub, Wandern im Nationalpark, Mountainbike-Touren, Wellnessstag in der Watzmann Therme, Schlechtwetterprogramm, Salzbergwerk, Dokumentation Obersalzberg, Heimatmuseum, Schlossmuseum, Enzianbrennerei Grassl, Gästeturniere, Veranstaltungshinweise, Begrüßungstrunk.

Termine im Urlaubsbegleiter.

Ermäßigung: kostenlos

Heimatabende der Vereinigten Trachten- und Weihnachtsschützenvereine im großen und kleinen Saal mit Volksmusik, Gesang, Schuhplattlern, Trachtentänzen und Trachtenjahr im Jahresablauf mit Dias.

Ermäßigung: 1,50 €

Heimatabende



**Kongresshaus
Berchtesgaden**
Maximilianstraße 9
83471 Berchtesgaden
Information/Kartenverkauf:
Tel. 08652-944 5300

Kasperlkiste



**Kongresshaus
Berchtesgaden**
Maximilianstr. 9

83471 Berchtesgaden
Information/Kartenverkauf:
Tel. 08652-9445-300

Die Berchtesgadener Kasperlkiste spielt Kasperlgeschichten und Märchen, z. B.

- Kasperl im Hexengarten,
- Kasperl kauft ein Haus,
- Rumpelstilzchen, ...

Für Kinder ab 3 Jahren!

Ermäßigung: 1,00 €

Dokumentarfilmvorträge und Videovorführungen

„Der Watzmann“, „Der Obersalzberg“, „Projekt Kehlstein“ und „Komm mit auf die Berge“ im kleinen Saal

Ermäßigung: 4,00 €

Videovorführung im Eingangsbereich (kostenlos).

Volksmusik

mit verschiedenen Gruppen aus dem Berchtesgadener Land.
Jeden Mittwoch
(außer Nov. und Anfang Dez.)

Eintritt frei!

Weitere kostenlose und ermäßigte Angebote

Alphornserenade



**Kongresshaus
Berchtesgaden**
Maximilianstraße 9

83471 Berchtesgaden
Information/Kartenverkauf:
Tel. 08652-9445-300

Serenade der Bischofswieser Alphornbläser

Die aktuellen Termine finden Sie im Urlaubsbegleiter der Tourismusregion Berchtesgaden-Königssee.

Ermäßigung: kostenlos



Berchtesgadener Volksmusik bei der Königs-Seenade

Königs-Seerenade



Tourist Info in der Geschäftsstelle der Tourismusregion Berchtesgaden-Königssee
Königsseer Straße 2
83471 Berchtesgaden
Tel. 08652-967-148
www.berchtesgaden.com

Eine romantische Bootspartie im Mondschein über den still verträumten See nach St. Bartholomä. Dort werden Sie von einer Bläsergruppe musikalisch begrüßt und zu einem kleinen Konzert in die berühmte Wallfahrtskirche begleitet. Diesem Ohrenschaus folgt ein gemütlicher 4-Gänge-Gaumenschmaus mit musikalischer Untermalung im historischen Gasthaus.

Ermäßigung: 6,00 €

Lautlos gleiten Sie über den Königssee nach St. Bartholomä. Die Lesung von Ludwig Thomas Weihnachtsgeschichte in bayerischer Mundart – begleitet durch Stubn Musi – zählt zu den besinnlichsten Höhepunkten unserer Adventszeit. Bei musikalischer Untermalung serviert Ihnen der Wirt der historischen Gaststätte ein festliches 3-Gänge-Menü. Fackeln begleiten Sie zu den Booten, die Sie zurück zur Anlegestelle bringen.
(Warme Kleidung wird empfohlen)

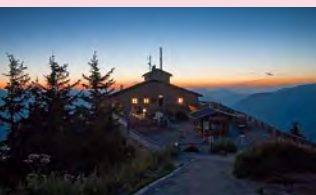
Ermäßigung: 6,00 €

Heilige Nacht in St. Bartholomä



Tourist Info in der Geschäftsstelle der Tourismusregion Berchtesgaden-Königssee
Königsseer Straße 2
83471 Berchtesgaden
Tel. 08652-967-148
www.berchtesgaden.com

Kehlstein bei Nacht



Tourist Info in der Geschäftsstelle der Tourismusregion Berchtesgaden-Königssee
Königsseer Straße 2
83471 Berchtesgaden
Tel. 08652-967-148
www.berchtesgaden.com

Spezialbusse bringen Sie im letzten Schein der untergehenden Sonne auf Deutschlands höchstgelegener Bergstraße zum Kehlstein (1834 m). Hoch oben empfängt Sie eine Bläsergruppe zum Begrüßungsdrink, bevor Sie kulinarisch mit einem festlichen 3-Gänge-Menü verwöhnt werden. Drinnen sorgen einheimische Sängerinnen und Sänger mit echter Stubn Musi für Unterhaltung.

Ermäßigung: 6,00 €

Ob in unserem Haus in Berchtesgaden oder bei regelmäßigen Gastspielen in Bayerisch Gmain: Berchtesgadener Bauerntheater – die heitersten Stunden des Tages!

Ermäßigung: 1,00 €
Spielplan auf Anfrage

Berchtesgadener Bauerntheater



Elisabeth Hölzl-Michalsky
Franziskanerplatz 2
83471 Berchtesgaden
Tel. 08652-2858
www.berchtesgadener-bauerntheater.de

S'jagerische Leb'n



Tourist Info in der Geschäftsstelle der Tourismusregion Berchtesgaden-Königssee
Königsseer Straße 2
83471 Berchtesgaden
Tel. 08652-967-148
www.berchtesgaden.com

Musik, Gesang und Geschichten zum Thema Jagd

Nach der Fahrt über den still verträumten Königssee zur Halbinsel St. Bartholomä eröffnen Jagdsignale den Abend. In der Gaststätte 'St. Bartholomä serviert der Wirt ein „jagerisches“ 3-Gänge-Menü. Musik, Gesang und Jagdgeschichten runden den geselligen Abend ab.

Ermäßigung: 6,00 €

Gästerodeln – Auf den Spuren von Olympiasieger Georg Hackl

Nervenkitzel pur erleben Sie bei einer rasanten Fahrt auf der Kunsteis-Bob- und Rodelbahn am Königssee. Mit Siegerehrung! Termine auf Anfrage.

Ermäßigung: 2,00 €

Kunsteisbahn Königssee



Anmeldung und Info:
Tourist Info in der Geschäftsstelle der Tourismusregion Berchtesgaden-Königssee
Königsseer Str. 2
83471 Berchtesgaden
Tel. 08652-967-150
info@berchtesgaden.com

Kultur in Bad Reichenhall



Tourist Info
Bad Reichenhall
 Wittelsbacherstraße 15
 83435 Bad Reichenhall
 Tel. 08651 - 60 60
 info@bad-reichenhall.de
 www.bad-reichenhall.de

Kultur berührt, erweckt Stimmung, ist besonders und oft unvergesslich

Von Mozart bis zur leichten Muse, von der klassischen Oper bis zum sakralen Orgelkonzert, von der beschwingten Operette bis zum kessenen Musical, vom wundervollen Philharmonischen Abend bis hin zu Brauchtumsabenden oder traditionellen Volksmusikveranstaltungen – das alles bietet das Bayerische Staatsbad im Berchtesgadener Land!

Ermäßigung: Bis 10 % auf Veranstaltungen der Kur-GmbH (ausgenommen sind Sonderveranstaltungen)

Magazin4 – Kulturhaus in Bad Reichenhall



MAGAZIN4
 Alte Saline 12
 83435 Bad Reichenhall
 Tel. 08651 - 96 53 60
 office@kukst.de
 www.magazin4.de

Alte Saline – Neue Kultur – Bad Reichenhall

Die ehrenamtlichen Mitglieder des Kunst- und Kulturvereins Sternenzelt e.V. organisieren jährlich mehr als 50 Veranstaltungen und laden ins Magazin4 ein: Kultur live genießen – im Magazin4 ist für Jeden was dabei!

Ermäßigung: 10 % Nachlass auf den Ticketpreis im Vorverkauf oder an der Abendkasse. Programm und Infos im Internet. Ganzjährige Saison.

Gesundheit und Musik im Staatsbad



Tourist Info
Bad Reichenhall
 Wittelsbacherstraße 15
 83435 Bad Reichenhall
 Tel. 08651 - 60 60
 info@bad-reichenhall.de
 www.bad-reichenhall.de

Kurmusik hören, umrahmt von schützenden Bergen in guter, gesunder Alpenluft – das ist schon etwas ganz Besonderes. Augen schließen und genießen – so wird Live-Musik zu einem harmonisierenden Erlebnis, das es nur hier im Staatsbad gibt. Es spielen für Sie die Bad Reichenhaller Philharmonie und verschiedene regionale Ensembles.

Ort: Konzertrotunde oder Musikpavillon im Kurgarten – Konzerte in den Stadtteilen Karlstein (nur bei schönem Wetter) und Marzoll sowie in der Gemeinde Bayerisch Gmain.

Ermäßigung: 1,00 €

Messen Sie sich mit anderen Urlaubsgästen bei den verschiedenen Disziplinen wie Eisstockschießen (Sommer & Winter), Bridge, etc. Mit 100% Spaßgarantie!

Eisstockschießen

auf der Asphaltbahn an der Eishalle Berchtesgaden, Termine auf Anfrage! Zu dieser Veranstaltung sind auch Anfänger herzlich willkommen! Jeder Teilnehmer erhält eine Urkunde. Für die Bestplatzierten gibt es Preise.
Veranstalter: Tourismusregion Berchtesgaden-Königssee in Zusammenarbeit mit dem Eisstockschießerverein Berchtesgaden. Keine Haftung durch den Veranstalter!

Ermäßigung: 3,00 €

Bridge-Abend

im Treff-Alpenhotel Kronprinz
 Anmeldung und Information:
 Tel. 08652-2081 oder 08657-675

Ermäßigung: 0,50 €

Vorträge und kulturelle Veranstaltungen

der VHS Bad Reichenhall.
 Ägidiplatz 3, 83435 Bad Reichenhall
 Tel. 08651 - 63054.

Heimatabende

Gasthaus Bräustüberl,
 Gasthof Unterstein,
 Gasthof Brennerbräu,
 Berggasthof Gerstreit

Standkonzerte

in den Gemeinden der Tourismusregion Berchtesgaden-Königssee

Theater im Haus des Gastes

in Schönau am Königssee

Gästeturniere



Weitere kostenlose und ermäßigte Angebote

Die Gästekarte als Bus- u. Bahnticket



Ausgabe/Information:
 Tourismusregion
 Berchtesgaden-Königssee,
 und alle Tourist Infos
 siehe auch Seite 4

Gäste fahren mit der Gästekarte der Tourismusregion Berchtesgaden-Königssee auf nahezu allen Linien der RVO (Regionalverkehr Oberbayern) und der BLB (Berchtesgadener Land Bahn) im Bereich der Tourismusregion Berchtesgaden-Königssee kostenlos. Auch Fahrten nach Salzburg und Bad Reichenhall sind mit der Gästekarte bedeutend günstiger. Ausnahmen sind lediglich die Kehlsteinlinie, der AlmerlebnisBus und der Nachtschwärmer. Auf der Rossfeldlinie fällt separat die Mautgebühr an.

Einrichtung für den Gast!

Musikpavillon, Lesesaal, kostenloses WLAN, Internetterminal (gebührenpflichtig), Leihbücherei, Solegradierwerk, Kneippanlage, Vorträge, Theateraufführung, Konzerte, Yoga, Atemgymnastik.

Ermäßigung:
 Theateraufführungen: 3,00 €
 Farbdokumentarfilm: 4,00 €
 Konzerte, Yoga u. Atemgymnastik:
 Eintritt frei,
 Ortsplan Schönau am Königssee u.
 Bücherei: kostenlos

Haus des Gastes

Schönau am Königssee



Haus des Gastes
 Schönau am Königssee
 Rathausplatz 1
 83471 Schönau am Königssee
 Tel. 08652-1760

Ermäßigtes Parken



Siehe auch Seite 4

Parkplätze Markt Berchtesgaden:
 Salinenplatz (kostenlos),
 Lehnerparkplatz (Talstation Obersalzbergbahn – kostenlos),
 Obersalzberg (Dokumentation Obersalzberg, Busabfahrtsstelle Kehlstein)

Parkplätze Schönau am Königssee:
 Großparkplatz Königssee,
 Hammerstiel, Hinterbrand

Ramsau: Wimbachbrücke,
 Neuhausenbrücke, Seeklause,
 Pfeiffenmacherbrücke, Hirschbichlstraße,
 Hintersee-West, Wachterl,
 Hiesenbrücke (kostenlos)

Ermäßigung: 50 %

Die Broschüre stellt einige der abwechslungsreichsten Touren vor: interessante Themenwanderungen, genussliche Spaziergänge, mittelschwere Bergwanderungen, anspruchsvolle Hochgebirgstouren, Klettersteige und die vermessenen und ausgeschilderten Pulsuhrwanderungen.

Ermäßigung: kostenlos

Wanderführer Berg und Tal



Verkaufsstellen:
 Tourismusregion
 Berchtesgaden-Königssee
Tourist Infos: Berchtesgaden,
 Oberau, Bischofswiesen,
 Marktschellenberg, Ramsau,
 Schönau a. Königssee

Eishalle Berchtesgaden



Die Eishalle bietet für Jung und Alt die Möglichkeit, witterungsunabhängig Schlittschuh zu laufen. Ein Schlittschuhverleih befindet sich in der Halle, Tel. 08652-3384.

Öffnungszeiten für Publikumslauf:

Mo. – Fr. 10.00 – 12.30 Uhr
 und 14.00 – 16.15 Uhr,
 Do. u. Sa. zusätzlich 20.00 – 22.00 Uhr
 Sa. u. So. 14.00 – 16.30 Uhr

Ermäßigung: 0,50 €
Ermäßigung: Familienkarte 1,00 €

Eishalle Berchtesgaden
 An der Schießstätte 7
 83471 Berchtesgaden
 Tel. 08652-61405
 eishalle@gemeinde.berchtesgaden.de

Betrachten Sie Ihren Wanderpass als ganz persönliches Urlaubs-Tagebuch. Sie schauen Ihre Urlaubsfotos an und dieses Büchlein und Ihr erwandertes Abzeichen erinnert Sie daran, wie aktiv Sie waren. Und plötzlich ist alles wieder da: der steile Aufstieg, der unvergessliche Ausblick ins Tal, das Gefühl der Ruhe und Harmonie, der gemütliche Hüttenabend und die Gespräche mit anderen Bergfreunden.

Ermäßigung: 2,50 €

Wanderabzeichen für Erwachsene u. Kinder



Tourist Info in der Geschäftsstelle der Tourismusregion Berchtesgaden-Königssee
 Königsseer Straße 2
 83471 Berchtesgaden
 Tel. 08652-9670
 info@berchtesgaden.com
 www.berchtesgaden.com

**movelo
E-Bike-Verleih**



Infos bei allen Tourist Infos

Sanfte Mobilität mit einer neuen Fahrrad-Generation. Aus „mobil mit dem Fahrrad“ entstand die Abkürzung „movelo“ und die steht für genussliche Touren in frischer Bergluft. Das E-Bike, kaum schwerer als ein Tourenrad, unterstützt auf Wunsch und Knopfdruck die Tretbewegung (vor allem bei steileren Anstiegen) und vergrößert den Radius von Gästen im Berchtesgadener Land auf bis zu 40km. Die Reservekraft liefert ein Akku und ein lautloser Elektroantrieb.

Ermäßigung: 1,00 €

In der Stiegl-Brauwelt schlägt das Herz einer einzigartigen Bier-Erlebniswelt. Sie erfahren wie aus Wasser, Hopfen und Malz Bier gemacht wird – Wissenswertes, Spannendes und Kurioses rund um den Gerstensaft. Entdecken Sie den größten Bierturn der Welt und genießen Sie nach einem spannenden Rundgang Stiegl-Bier und Salzburger Spezialitäten aus der Küche. Täglich 10 – 17 Uhr (Juli u. Aug. bis 19 Uhr)

Gruppen u. Führungen nach Voranmeldung, Tel. 0043-662-83 87-14 92

Ermäßigung: 20% inkl. Biervorkostung oder alkoholfreiem Getränk

Stiegl-Brauwelt



Stiegl-Brauwelt
Bräuhausstraße 9 (Nähe Salzburger Flughafen)
A-5020 Salzburg
brauwelt@stiegl.at
www.brauwelt.at

**Salzheilstollen
Berchtesgaden**



**Salzheilstollen
Berchtesgaden GmbH**
Bergwerkstraße 85 a
83471 Berchtesgaden
Tel. 08652-97 95 35
info@salzheilstollen.com
www.salzheilstollen.com

Entspannen im einzigen Salzheilstollen Westeuropas. Abgeschirmt von allen Umwelteinflüssen, umgeben von unzähligen Tonnen des 260 Mio. Jahre alten Salzes verlieren die Besucher schnell das Gefühl für Raum und Zeit und geraten in einen angenehmen Entspannungszustand. Das besondere Salz-Klima des Heilstollens kann helfen, Krankheiten wie Asthma, Bronchitis, Heuschnupfen und Nebenhöhlenentzündung zu lindern. 50 bequeme Holzliegen erwarten die Besucher mit kuscheligen Decken.

Ermäßigung: 5% auf Sondereinfahrten. Platzreservierungen erforderlich!

Kostenlose Nutzung des Internets (pro Tag ¼ Std.). Tageszeitungen und Illustrierten im Lesesaal. Info-Center mit Prospekten über Ramsau und Umgebung, Internet zur Zimmersuche kostenfrei. Bergkurgarten mit Solegradierwerk, Kneippanlage und Kinder-Abenteuerspielplatz. Ermäßigung bei Konzerten und Almtänzen. Kostenloses Wi-Fi über „MeinHotspot“.

Preise: Ermäßigung, z.T. freier Eintritt

**Haus des Gastes
Ramsau**



Tourist Info Ramsau
Im Tal 2
83486 Ramsau
Tel. 08657-98 89-20
info@ramsau.de
www.ramsau.de

McDonald's



Genießen & entspannen für die ganze Familie!

In unserem Restaurant bieten wir eine große Auswahl von Desserts, Smoothies & Frappés, Bio Apfeltüte oder Melone, Bio-Trink-Johurt, Pommes, lecker belegten McBaguettes, Burger und McWraps oder unsere Salate mit Ei, Käse o. Tomate/Mozzarella; Erfrischungsgetränke wie Fanta, Sprite, Lift Apfelschorle, Bonaqa, Orangensaft, Bio Apfelschorle, Capri-Sonne; Biomilch und warmen Getränken. Großes Kinderplayland und schöne Terrasse!

Ermäßigung: 10 % Rabatt auf Ihre gesamte Bestellung! Ausgenommen Aktionsprodukte und Non-Food-Artikel.

Kostenlose Nutzung des Internets (pro Tag 15 Min.) mit Gästekarte, Prospekte über Bischofswiesen und das Berchtesgadener Land, kostenfreies Internet zur Zimmersuche im Vorraum der Tourist Info (geöffnet 7 – 21 Uhr). Eintritt Märchenpfad, Abenteuerspielplatz und Kneipp-Anlage Bischofswiesen frei.

Preise: Ermäßigung, z.T. freier Eintritt

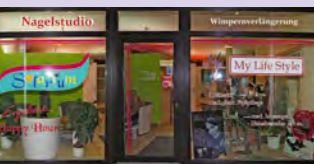
**Tourist Info
Bischofswiesen**



Tourist Info Bischofswiesen
Hauptstr. 40
83483 Bischofswiesen
Tel. 08652-977 22-0
info@bischofswiesen.de
www.bischofswiesen.de

McDonald's Restaurant
am Großparkplatz
des Königssees
QSS Restaurant GmbH,
Seestr. 2,
83471 Schönau a. Königssee

My Life Style



My Life Style
Maximilianstr. 15 ½
83471 Berchtesgaden
Tel. 08652-979 53 88

Relaxen, weil ich es mir wert bin

Lassen Sie den Alltag hinter sich und schenken Sie sich eine Auszeit mit:

- Kosmetischen Behandlungen
- Wimpernverlängerung
- Nagelstudio
- Fußpflege
- Massagen
- Dauerhafte Haarentfernung
- Nagelstudio
- Kavitation (Fettzellenreduzierung)

Wir freuen uns, Sie bei uns begrüßen zu dürfen.

Ermäßigung: 10% auf alle Anwendungen (außer Solarium).

MTR Tour Testride Center

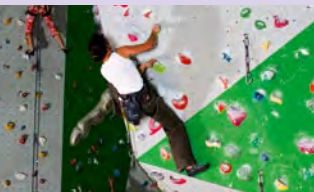


Weitere Infos und Anmeldung:
MTR Tour GmbH & Co. KG
Tel. 089-370033 10
info@mtr-tour.de
www.mtr-tour.de

Entdecken Sie mit MTR Tour in Zusammenarbeit mit dem Hotel Edelweiss die außergewöhnliche Landschaft mit aktuellen BMW Motorrädern. Neben Tages-Testrides (ohne Guide) und geführten Tages- o. Mehrtagestouren (mit Guide) kann auch ein Wochenendpaket (2 ÜN im Hotel Edelweiss inkl. BMW Test-Motorrad für 2 Tage) gebucht werden. Ein Miet-Bekleidungs-pool steht zur Verfügung. Die Testride-Angebote gelten auch für Gäste anderer Hotels und Einheimische.

Ermäßigung:
5% Nachlass auf die Motorradmietpreise für Besucher und Einheimische

DAV Alpin u. Kletterzentrum



Bergsteigerhaus Ganz
Watzmannstr. 4
83483 Bischofswiesen
Tel. 08652-976 46 20
Info@kletterzentrum-berchtesgaden.de
www.kletterzentrum-berchtesgaden.de

Das DAV Alpin- und Kletterzentrum zählt mit 1.775 m² Kletterfläche an bis zu 16 m hohen Wänden zu den größten Kletteranlagen zwischen Linz und München. Über 200 Routen verteilen sich auf 2 Hallen. Eine eindrucksvolle Außenwand sowie 150 m² Boulderfläche stehen zur Verfügung. Ob Anfänger, Genuss- oder Extremkletterer – div. Tourenangebote erwarten Sie.

Einsteigerkurse werden angeboten. Täglich geöffnet von 10 – 22 Uhr

Ermäßigung: 1,00 €

In der Tourismusregion Berchtesgaden-Königssee erhalten Sie mit der Gästekarte auch bei zahlreichen Fachgeschäften Ermäßigungen.

Bitte legen Sie Ihre Gästekarte bei diesen Läden vor!

Wir führen und fertigen nach Ihren Wünschen: besondere Souvenirs, Taschen, Schals, Stolas, individuelle Damenmode, Kappen, Kissen, Sitzmöbel, Lederhandschuhe (auch nach Maß), Pelzmode u. -accessoires u.v.m. Reparatur- und Reißverschlusservice für: Pelze, Lederwaren, Sportbekleidung, Taschen, Sportartikel, Textilien, Arbeitsbekleidung...

Ermäßigung:
Bei Vorlage der Gästekarte 10% Rabatt auf alle Waren! Auf Wunsch Nachsendeservice!

Das Fachgeschäft mit Online-Shop für Weihnachtskrippen & Schnitzereien. Bei uns finden Sie in großer Auswahl:

- Krippenställe – Handarbeit
- Krippenfiguren aus Holz
- Krippenzubehör
- religiöse und weltliche Schnitzereien

Ermäßigung:
Bei Vorlage einer gültigen Gästekarte der Tourismusregion Berchtesgaden-Königssee erhalten Sie 5% Rabatt auf Schnitzereien.

Shopping für Genießer

Pelz & mehr...

Kreativwerkstatt



Pelz & mehr ...
Kürschnermeisterin Ruth Güll-Barrett
Maximilianstraße 11
83471 Berchtesgaden
Tel. 08652-979221
www.pelz-und-mehr.de

Holzschnitzereien Fachgeschäft



Schönauer Krippenställe
Vorbergstraße 23 u.
Oberschönauerstr. 25
83471 Schönau a. Königssee
Tel. 08652-5375
info@weihnachtskrippen-online.de
www.weihnachtskrippen-online.de

Enzianbrennerei Grassl



Enzianbrennerei Grassl
Salzburgerstraße 105
83471 Berchtesgaden
/Unterau
Tel. 08652-9536-17
info@grassl.com
www.grassl.com

Zeit lassen – Enzian erleben!

Besuchen Sie unsere Brennerei und lernen Sie das Naturprodukt Grassl-Gebirgs-Enzian kennen. Bei der Brennereiführung und dem Infofilm erfahren Sie alles Wissenswerte über die Enzianherstellung. Die historische Brennöhütte verschafft einen Einblick in die harte Arbeit der Wurzelgraber vor 200 Jahren. Außerdem können Sie alle 30 Grassl-Spezialitäten kostenlos probieren und kennenlernen.

Ermäßigung: *Der Besuch ist kostenlos. Bei Vorlage Ihrer Gästekarte erhalten Sie 20 ml Besucherlikör geschenkt! Reservierung ab 10 Personen erbeten.*

Cafe Spiesberger



Cafe Spiesberger
im Zentrum von Berchtesgaden
Tel. 08652-2524
cafe.spiesberger@t-online.de
www.watzmannpraline.com

Mit der Watzmann® und der Königssee Praline® können Sie sich die schönen und angenehmen Seiten des Berchtesgadener Landes genussvoll auf der Zunge zergehen lassen. Ein Besuch in unserem Cafe erzeugt immer ein positives Lebensgefühl!

Ermäßigung:
Bei Verzehr im Cafe eine Berchtesgadener Praline gegen Vorlage der Gästekarte gratis.

Kunsthaus Nonntal 10



**Kunsthaus
Nonntal 10**
83471 Berchtesgaden
Tel. 08652-690330
info@nonntal10.de
www.nonntal10.de

Kunst und handwerkliche Vielfalt im Nonntal

Keramik, Pelz, Leder, Filz, Textiles, Handpuppen, Dekomöbel, Holzarbeiten, Malerei, Zeichnungen und Anfertigungen nach Ihren Wünschen

Verkauf und Ausstellungszeiten:

Di. 10.00 – 13.00 Uhr
Mi. u. Do. 14.30 – 18.30 Uhr
Fr. 10.00 – 18.30 Uhr
Sa. 10.00 – 13.00 Uhr
Kursangebote auf Anfrage

Ermäßigung:
Bei Vorlage der Gästekarte 5% Rabatt auf alle Waren, auf Wunsch Nachsendeservice.



Impressum

Herausgeber: Zweckverband Tourismusregion Berchtesgaden-Königssee

Gestaltung: Liedtke & Kern | **Druck:** Druckerei Plenk, Berchtesgaden

Fotos: Archive der Berchtesgadener Land Tourismus GmbH, der Gemeinden, des Nationalparks Berchtesgaden und anderer touristischer Leistungsträger und Partner.

Irrtum und Änderungen vorbehalten, Nachdruck, auch auszugsweise, nur mit Genehmigung des Herausgebers.

Auflage: 15.000, Stand: August 2015



Kehlstein bei Nacht – Empfang der Bläsergruppe

Bitte hier abtrennen! ✂

Die Gästekarte – Ihr Gewinnticket

Gewinnspiel-Coupon

Teilnahmebedingungen

Geben Sie den Gewinnspiel-Coupon (1 Schein pro Person und Aufenthalt) vollständig und in Blockschrift ausgefüllt bei einer unserer Tourist Infos ab oder senden Sie ihn per Post an die untenstehende Adresse. Nur vollständig ausgefüllte Coupons nehmen an der Verlosung teil.

Sie nehmen am Jahresende an unserer Verlosung teil. Es warten viele wertvolle Preise auf Sie – lassen Sie sich überraschen!

Wenn Sie gewonnen haben, werden Sie von der Tourismusregion Berchtesgaden-Königssee benachrichtigt. Die Ziehung erfolgt unter Ausschluss der Öffentlichkeit und des Rechtsweges.

Tourismusregion Berchtesgaden-Königssee
Tourist Info in der Geschäftsstelle
 Königsseer Straße 2 · D - 83471 Berchtesgaden
 Telefon: 08652-967-0 · Fax: 08652-967-401
 berchtesgaden.com · info@berchtesgaden.com



**Tourismusregion
Berchtesgaden-Königssee,**
 Tourist Info in der Geschäftsstelle
 Königsseer Straße 2
 83471 Berchtesgaden
 info@berchtesgaden.com
 www.berchtesgaden.com

Tel. 08652-967-0
 Fax 08652-967-400

Berchtesgaden

**Tourist Info Berchtesgaden
im Kongresshaus**
 Maximilianstraße 9
 83471 Berchtesgaden
 tourist-info@berchtesgaden.de
 www.berchtesgaden.de

Tel. 08652-944 53 00
 Fax 08652-9673 81

Berchtesgaden/Oberau

Tourist Info Oberau
 Rossfeldstraße 22
 83471 Berchtesgaden-Oberau
 info-oberau@berchtesgaden.de
 www.berchtesgaden.de

Tel. 08652-96 49 60
 Fax 08652-96 49 61

Bischofswiesen

Tourist Info Bischofswiesen
 Hauptstr. 40
 83483 Bischofswiesen
 info@bischofswiesen.de
 www.bischofswiesen.de

Tel. 08652-977 22-0
 Fax 08652-977 22-22

Marktschellenberg

Tourist Info Marktschellenberg
 Salzburger Straße 2
 83487 Marktschellenberg
 touristinfo@marktschellenberg.de
 www.marktschellenberg.de

Tel. 08650-9888 30
 Fax 08650-9888 31

Ramsau

Tourist Info Ramsau
 Im Tal 2
 83486 Ramsau
 info@ramsau.de
 www.ramsau.de

Tel. 08657-9889-20
 Fax 08657-772

Schönau am Königssee

Tourist Info im Haus des Gastes
 Rathausplatz 1
 83471 Schönau a. Königssee
 tourismus@koenigssee.com
 www.koenigssee.com

Tel. 08652-17 60
 Fax 08652-40 50

Königssee

Tourist Info am Königssee
 Seestraße 3
 83471 Schönau a. Königssee
 mail@koenigssee.com
 www.koenigssee.com

Tel. 08652-655 98-0
 Fax 08652-655 98-29

Ihre Gästekarte – immer ein Gewinn

Mit der Gästekarte fahren Sie kostenlos mit nahezu allen Bus- und Bahnlinien in der Tourismusregion Berchtesgaden-Königssee (genaue Infos siehe Seite 4 – 5).

Sie erhalten 50% Ermäßigung auf allen kommunalen Ausflugsparkplätzen (genaue Infos siehe Seite 4).

Für zahlreiche Ausflugsziele, Museen und Veranstaltungen gelten für Sie ermäßigte Eintrittspreise.

Ein Vorteil auf der ganzen Linie!

Zusätzlich gibt es sogar etwas zu gewinnen! Füllen Sie diesen Gewinnspiel-Coupon aus und nehmen Sie damit am Jahresende an unserer Verlosung teil. Es warten viele wertvolle Preise auf Sie – lassen Sie sich überraschen!

Tourismusregion Berchtesgaden-Königssee
Tourist Info in der Geschäftsstelle
Königsseer Straße 2 · D-83471 Berchtesgaden
Telefon: 08652-967-0 · Fax: 08652-967-401
berchtesgaden.com · info@berchtesgaden.com



Änderungen vorbehalten!

Gewinnspiel-Coupon



Name, Vorname

Unterkunft

Ort

Anreisetag

Abreisetag

Gästekarten-Nr.

Ihre Adresse zu Hause

Straße

PLZ/Ort

Telefon

Datum

Unterschrift

Ich stimme jederzeit widerruflich zu, dass die Tourismusregion Berchtesgaden-Königssee oder Ihre Partner mich mit Informationen versorgt.

Bitte hier abtrennen!

Teilnahmebedingungen siehe Vorderseite!